

COLLECTION PRINTEMPS-ÉTÉ 2025



PARIS SOCIETY
EVENTS

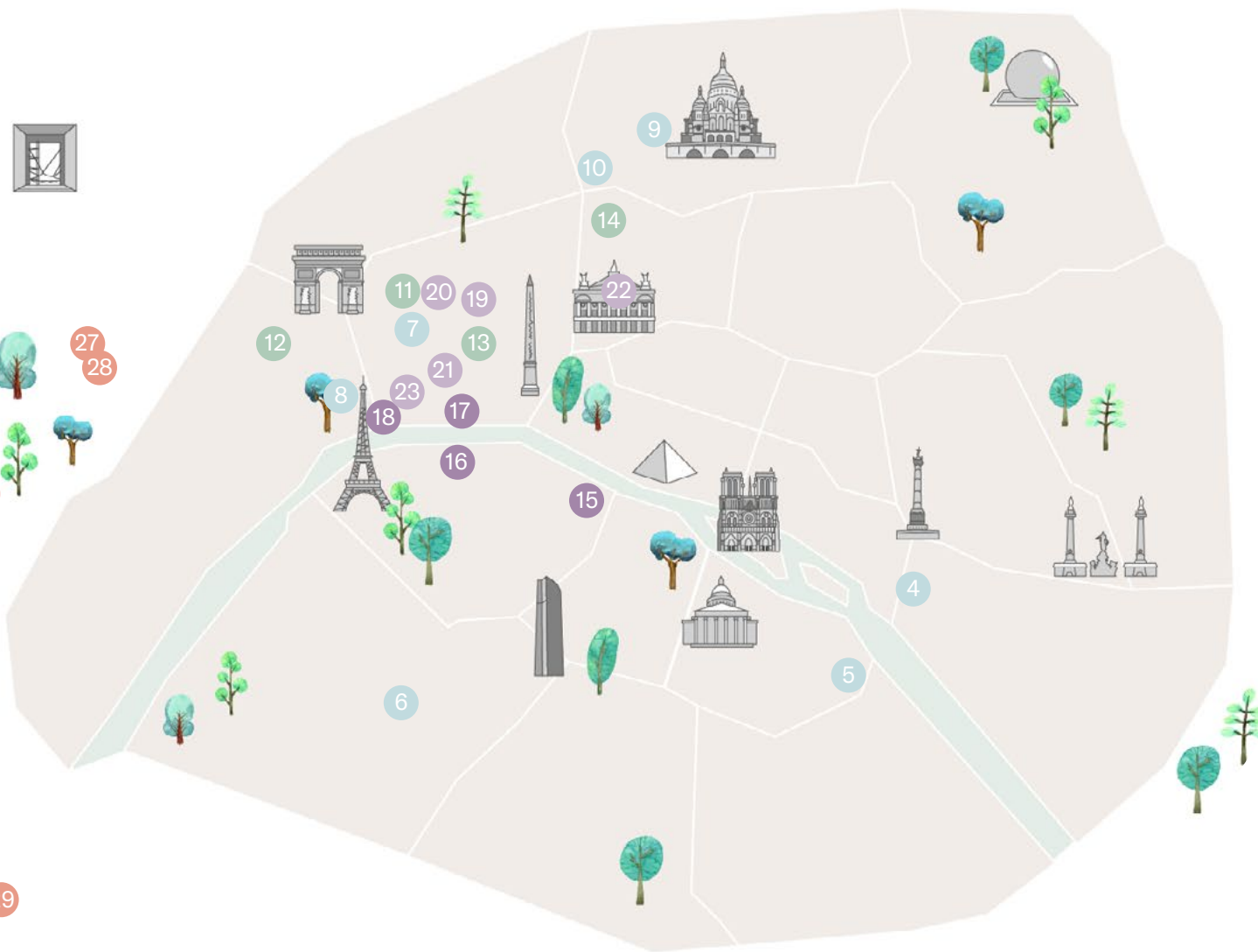


NOS ADRESSES INCONTOURNABLES DE LA SAISON

Les températures s'envolent, le soleil brille intensément et la nature revêt ses plus belles couleurs... C'est le moment parfait pour se retrouver !

Pour accueillir les beaux jours, Paris Society Events présente son catalogue de lieux soigneusement sélectionnés pour vous faire vivre l'été comme il se doit. Du rooftop avec vue imprenable sur Paris aux havres de paix cachés en pleine nature, chaque cadre a été choisi pour offrir à vos invités une expérience raffinée et rafraîchissante.

NOS ADRESSES ESTIVALES



LES JARDINS BOHÈMES

1. Cabane du Golf
2. La Clairière
3. Les Jardins de Bagatelle

LES PANORAMAS D'EXCEPTION

4. Bonnie
5. Dar Mima
6. Villa M
7. MUN
8. Girafe & La Suite
9. Coeur Sacré
10. Dernier Étage

LES JARDINS PARISIENS

11. Hôtel Salomon de Rothschild
12. Maison Revka
13. Laurent
14. Perruche

LES TERRASSES SUR SEINE

15. Melba
16. Solum
17. Bridge
18. Monsieur Bleu

LES TERRASSES CITADINES

19. Apicius
20. Baronne
21. Gigi Rigolatto
22. BeauCoCo
23. Il Bambini club

LES ÉCHAPPÉES AUX PORTES DE PARIS

24. Château de Longchamp
25. ParisLongchamp
26. Orangerie d'Auteuil
27. Manoir - Pavillons des Étangs
28. Pigeonnier - Pavillons des Étangs
29. Abbaye des Vaux-de-Cernay

LA CABANE DU GOLF

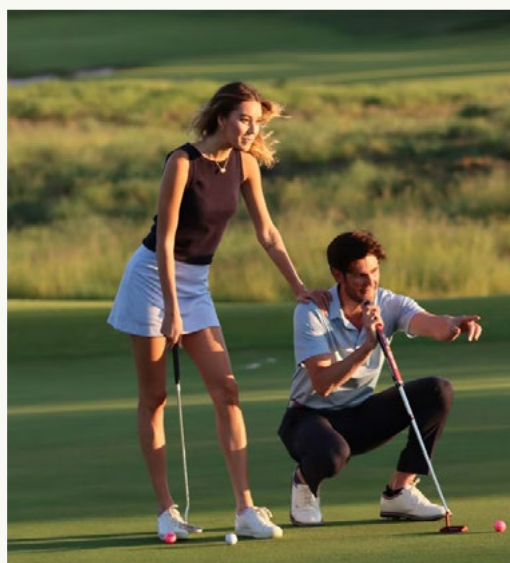
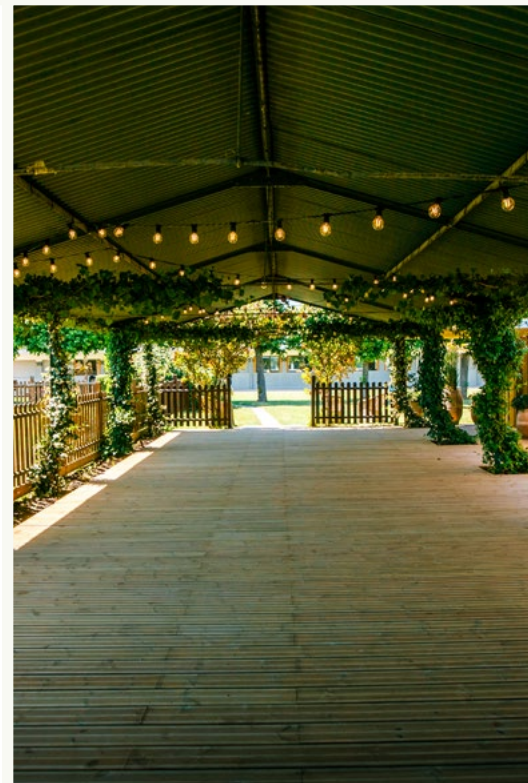
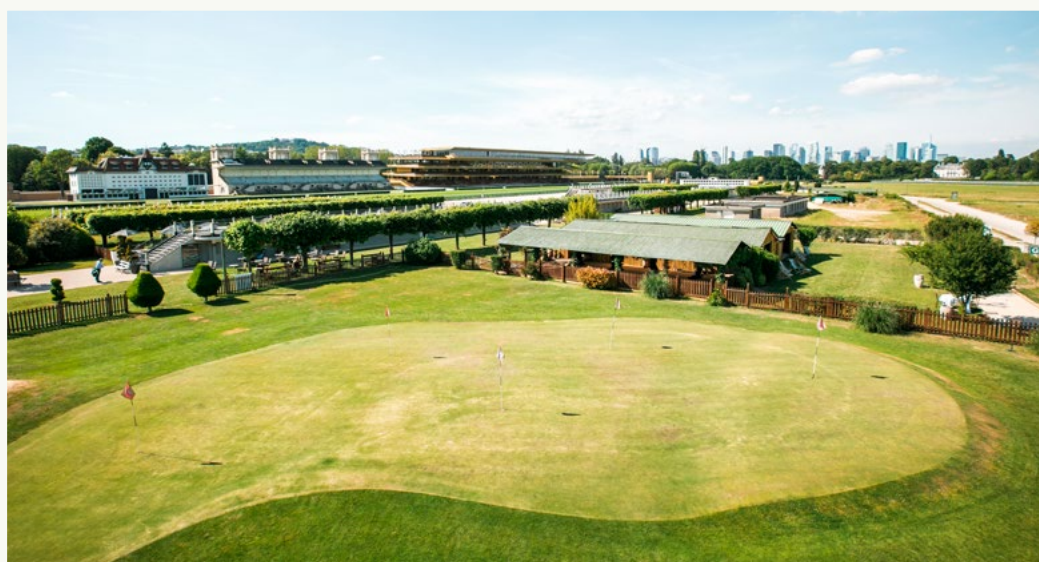
Située au cœur de l'Hippodrome ParisLongchamp, La Cabane du Golf est le cadre rêvé pour s'offrir une évasion bucolique et idyllique. Nichée dans un écrin de verdure, la cabane se fond parfaitement avec le bois de Boulogne, créant une véritable continuité entre nature et tranquillité. Son emplacement privilégié permet un accès direct au golf, offrant ainsi à vos invités la possibilité de profiter d'un moment de détente lors de votre événement, pour une expérience complète et raffinée.

Les maîtres-mots ici sont simplicité et convivialité.

Surface: 660 m²
Cocktail : 150 personnes
Repas assis : 80 personnes

La Cabane du Golf
Domaine ParisLongchamp
61, route des Tribunes
Paris 16^e







LA CLAIRIÈRE

La Clairière est un lieu bucolique et enchanteur, un incontournable de l'ouest parisien. Niché au coeur du Domaine de Longchamp et entouré d'arbres centenaires, ce jardin en plein air offre un cadre idyllique pour vos événements estivaux, de jour comme de nuit, alliant nature préservée et équipements événementiels de pointe.

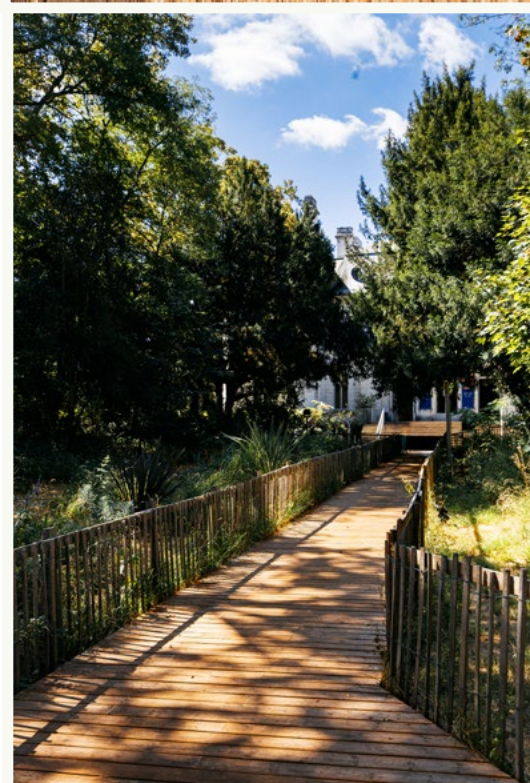
Surface : 1 000m²

Cocktail : 1 200 personnes

Repas assis : 300 personnes

La Clairière
Domaine de Longchamp

*1, Carrefour de Longchamp
Paris 16^e*





LES JARDINS DE
BAGATELLE
PARIS

Niché à l'orée du Bois de Boulogne, ce domaine emblématique en pierres rouges offre un cadre modulable et élégant pour tous vos événements, du séminaire au vert à la garden party bucolique. Ses trois salons lumineux s'ouvrent sur une vaste véranda baignée de lumière, donnant sur une terrasse panoramique et la célèbre roseraie. Un écrin pittoresque et unique, idéal pour marquer les esprits.

Surface : 800m²

Cocktail : 350 personnes

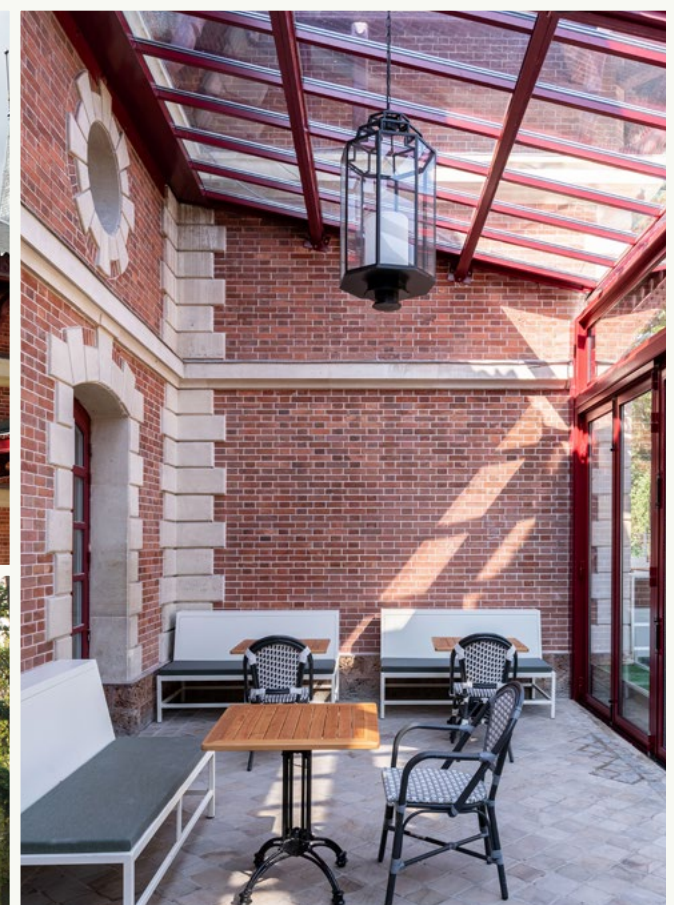
Repas assis : 180 personnes

Conférence : 110 personnes

Les Jardins de Bagatelle

42, route de Sèvres à Neuilly

Paris 16^e





BONNIE

À quinze étages au-dessus du sol, l'île Saint-Louis à ses pieds et la tour Eiffel à quelques encablures, Bonnie offre aux amoureux de Paris un panorama totalement inédit et à couper le souffle.

Avec ses airs de rooftop new-yorkais, Bonnie propose une expérience aux multiples dimensions. Ses baies vitrées et son plafond miroir amplifient les perceptions, dupliquant chaque rayon de soleil, le paysage et les perspectives.

Semi-privatisation et privatisation sur demande

Cocktail : 220 personnes
Repas assis : 110 personnes

Bonnie
*17, boulevard Morland
Paris 4^e*





DAR MIMA

ZIRYAB

Dar Mima, chez Mima, un nom qui coule en bouche comme une ritournelle d'enfance au goût de miel. Derrière la lourde porte en bois clouté commence le voyage au sein d'un univers enveloppant tout en clair-obscur. Marbres, fresques peintes à la main sur feuille d'or, tentures, tapis et moquettes opulentes, les matériaux et décors précieux rivalisent de sensations pour une expérience hors du commun.

Quand à la terrasse, joyau du lieu, elle est conçue comme un jardin méditerranéen suspens, peuplé d'amandiers et de jasmin, embrassant Paris dans le chant cristallin de ses fontaines.

Semi-privatisation et privatisation sur demande

Cocktail : 130 personnes

Repas assis : 100 personnes

Dar Mima

*1, Rue des Fossés Saint-Bernard
Paris 5^e*





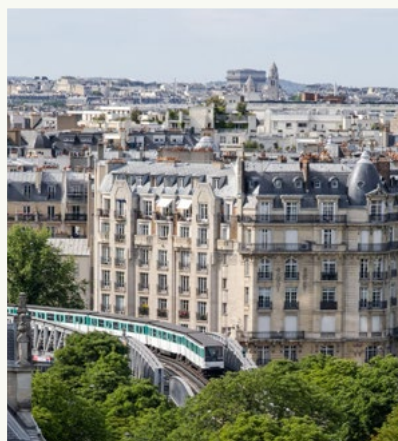
LE ROOFTOP

Lieu unique de partage et d'échanges, Villa M est une immense maison de verre avec 7 salles de réunion, dédiée à la santé de demain en plein coeur de Paris. Villa M est une nouvelle philosophie de vie où l'on vient prendre soin de soi et des autres, imaginer, créer et rêver.

Son rooftop, habillé de végétation, arbres fruitiers et mobilier confortable, offre les plus beaux sunsets de la capitale grâce à une vue 360 sur le tout Paris.

Surface : 100m²
Cocktail : 50 personnes

Villa M
24, 30, Boulevard Pasteur
Paris 15^e



MŪN

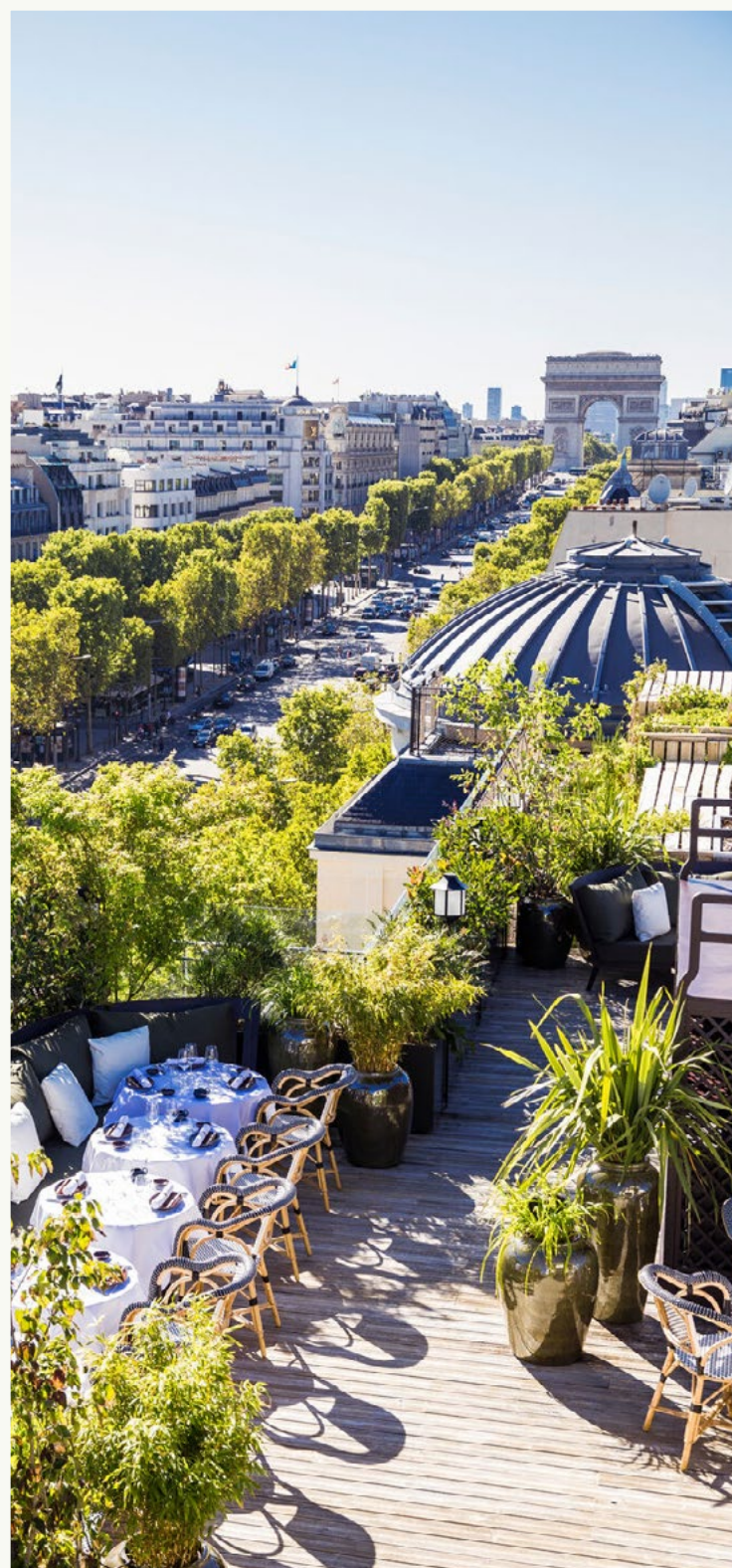
Mūn ? Un petit nom que l'on prononce comme une confiance, un mélange de chic et d'audace. Installé sur cette avenue que l'on avoue comme la plus belle du monde, Mūn invite au voyage entre Asie fantasmée et vertige parisien. Le restaurant mêle l'ivresse des fumeries d'opium et les senteurs lourdes et épicées du continent. La terrasse quant à elle, dominant les Champs-Élysées, de Concorde à l'Etoile, impressionne par sa végétation sublime, sa luminosité et son étendue saisissante.

Semi-privatisation et privatisation sur demande

Cocktail : 150 personnes
Repas assis : 110 personnes

Mun
*52, Avenue des Champs Élysées
Paris 8^e*





GIRAFE La·Suite

GIRAFE

Il faut grimper dans la prestigieuse Cité de l'Architecture et du Patrimoine pour tomber nez à nez avec la tour Eiffel sur les terrasses de Girafe et de La Suite. Baigné par les doux rayons du soleil et caressé par la brise des parcs alentours, chaque événement y prend une dimension intime et privilégiée.

Semi-privatisation et privatisation sur demande

GIRAFE

Cocktail : 100 personnes

Dîner : 80 personnes

LA SUITE

Cocktail : 110 personnes

Repas assis : 60 personnes

Girafe

*1, place du Trocadéro
Paris 16^e*







CŒUR SACRÉ

Inspirant les vestiges d'un passé bucolique, Coeur Sacré propose un lieu de vie dégagé, radieux et à taille humaine, en tête à tête avec le Sacré Coeur. Au coeur de la butte Montmartre, qui conserve encore aujourd'hui l'âme d'un village d'antan, profitez d'événements estivaux dépayés et en toute intimité.

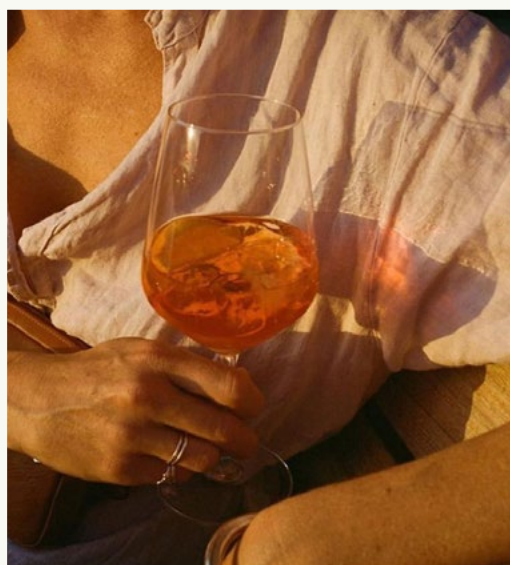
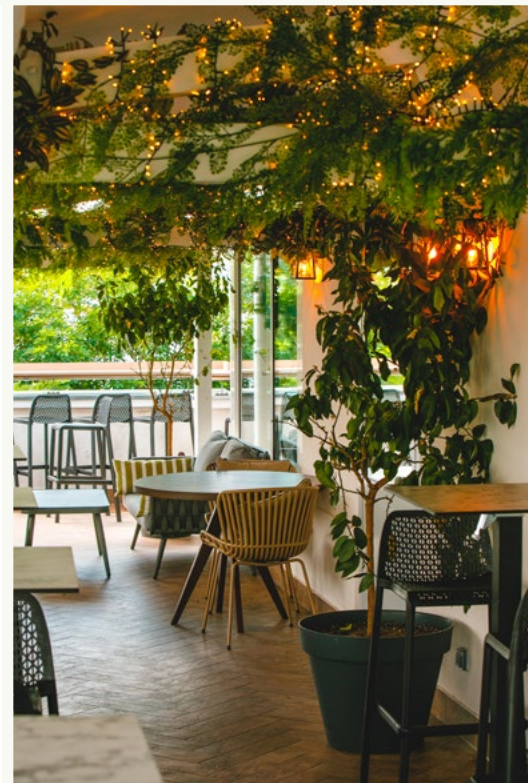
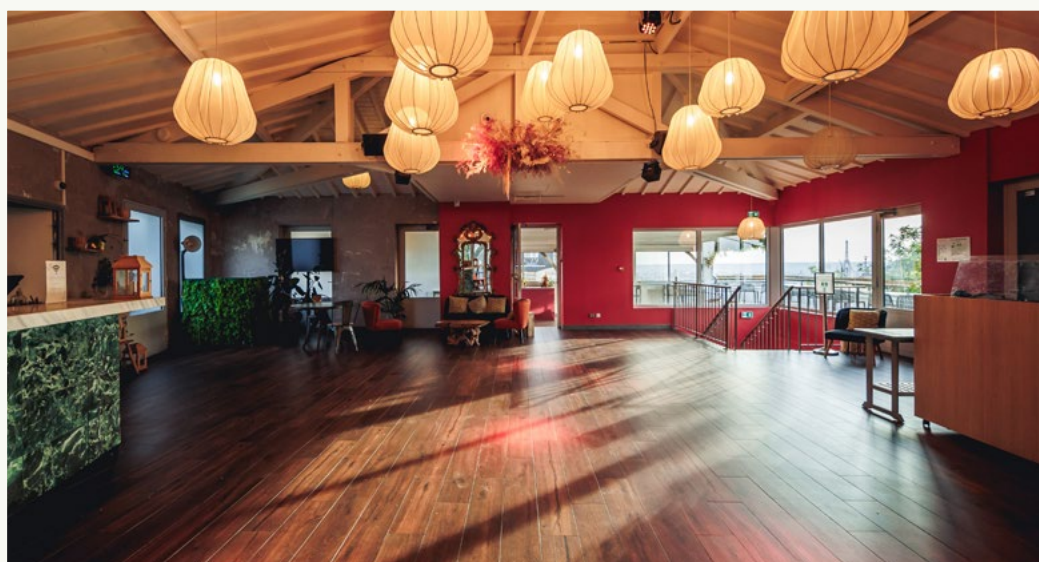
Surface : 250 m²

Cocktail : 300 personnes

Repas assis : 110 personnes

Conférence : 110 personnes

Coeur Sacré
5, Rue Saint-Eleuthère
Paris 18^e





Ancien parking réhabilité au design industriel, cet espace s'ouvre sur le cœur vibrant de Paris grâce à une salle de réception lumineuse, bordée de grandes fenêtres. Sa terrasse spacieuse offre une vue panoramique sur les monuments emblématiques de la capitale : la Tour Eiffel, les Invalides, le Sacré-Cœur et la Défense. En été, c'est le lieu incontournable pour des événements ensoleillés, où chaque instant devient magique.

Surface : 1630 m²

Cocktail : 900 personnes

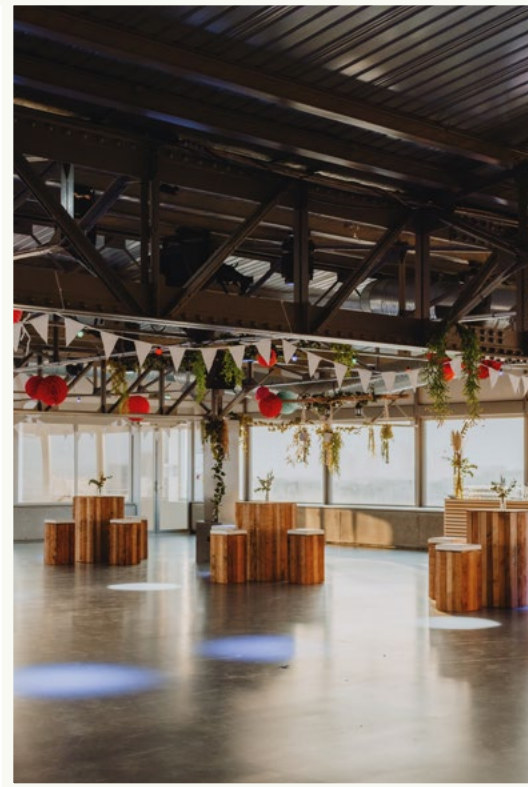
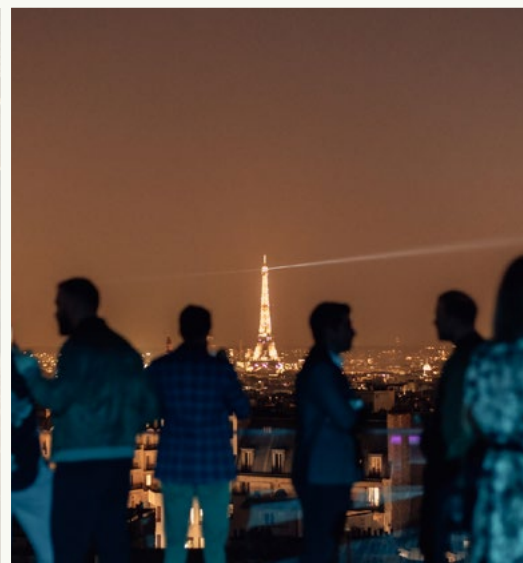
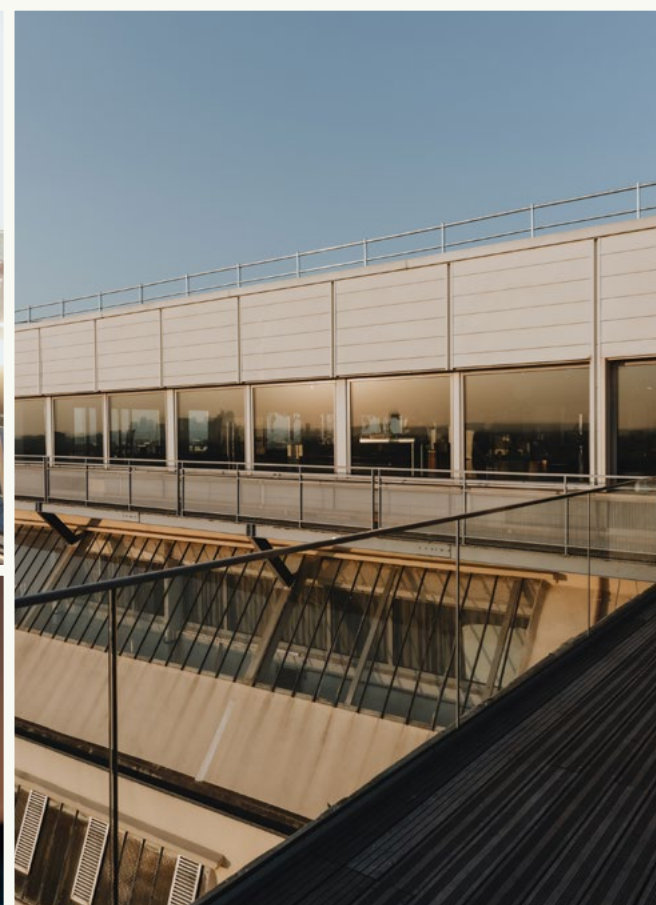
Repas assis : 500 personnes

Conférence : 600 personnes

Le Dernier Étage

9 rue Forest

Paris 18^e





LES JARDINS PARISIENS

L'ÉLÉGANCE DES ADRESSES LES PLUS SECRÈTES





HÔTEL
SALOMON DE ROTHSCHILD

PARIS

Situé dans un écrin de verdure, cet hôtel particulier se compose de trois étages feutrés et grandioses qui allient savamment l'architecture de l'époque au confort contemporain. Ses vastes salons sont imprégnés des murmures des visiteurs qui s'y sont succédés au fil des siècles. Les jardins, quant à eux, revêtus de leurs couleurs estivales, offrent des reliefs, des ombrages et des colonnes élégantes pour des événements conviviaux en plein air.

Surface : 5 800 m²

Cocktail : 490 personnes

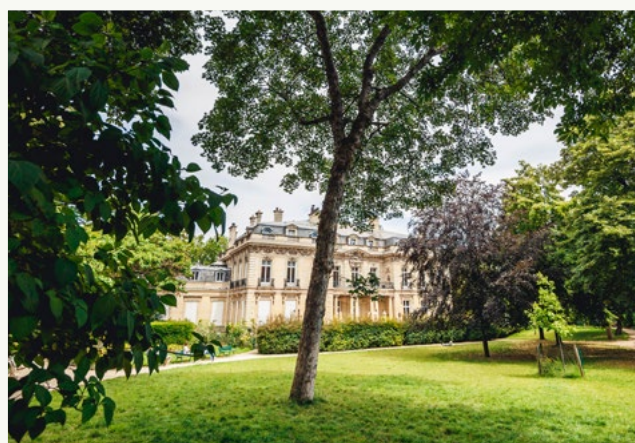
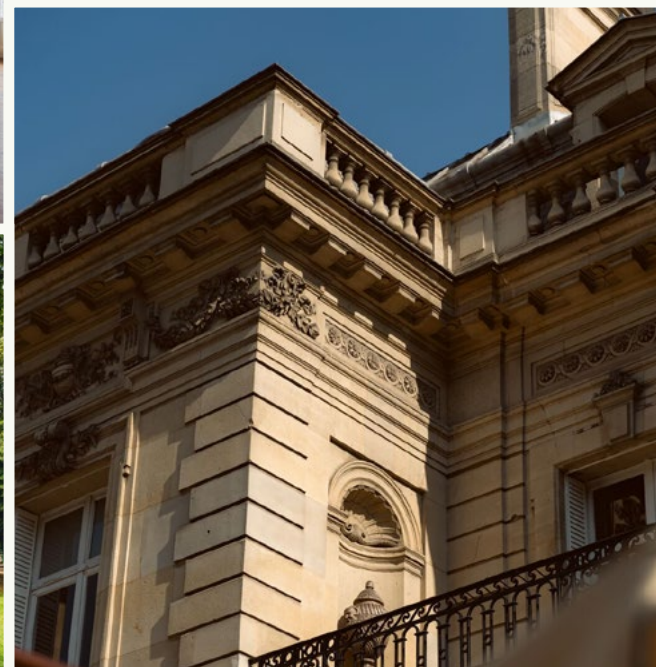
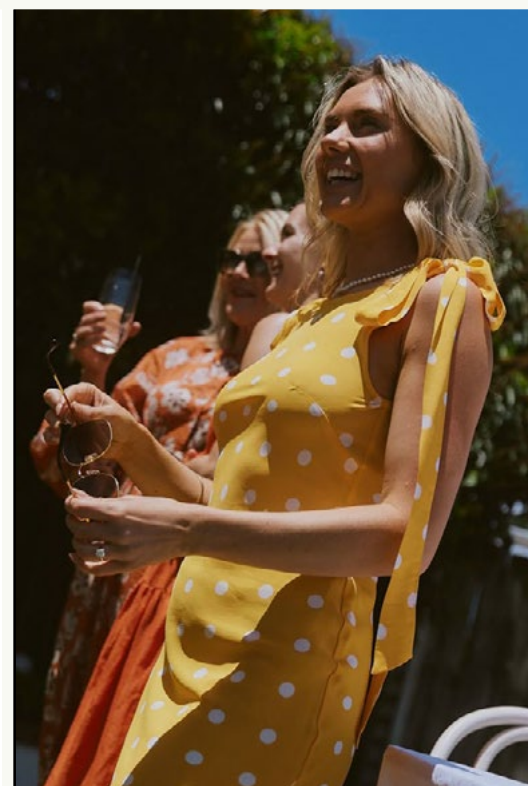
Repas assis : 350 personnes

Conférence : 400 personnes

Hôtel Salomon de Rothschild

11, rue Berryer

Paris 8^{ème}





Perruche

Situé au 9^e étage du Grand Magasin le Printemps Haussmann, cet établissement est composé d'un pavillon de verre et d'un jardin suspendu.

Perruche est un jardin poétique et onirique qui accueille en toute intimité avec une vue à 360° sur les plus beaux monuments de Paris. L'intérieur du Pavillon est conquis par un jardin à l'anglaise et offre une cuisine de jardin avec en arrière-fond, les coupoles dorées du Printemps et l'arrière de l'Opéra.

Semi-privatisation et privatisation sur demande

Cocktail : 300 personnes
Repas assis : 150 personnes

Perruche

*2, rue du Havre
Paris 9^e*



LAURENT

Il est là, piaffant de retrouver la scène, pressé de vous revoir. Plus qu'un décor, un orgueil parisien. Sûrement parmi les dix plus beaux de la ville.

Tout est faste, courbe et privilège. Laurent, c'est d'abord un plaisir. Vivre pleinement le jour, sortir follement la nuit. Tout est imaginé, inspiré, peut-être même fantasmé, pour ces deux temps.

Dès les premiers rayons du soleil, le jardin s'éveille. Le chant des oiseaux, le souffle du vent dans les arbres, l'eau douce de la fontaine...
Des événements sous le signe de la délicatesse.

Semi-privatisation et privatisation sur demande

Cocktail : 350 personnes
Repas assis : 230 personnes

Laurent
41, avenue Gabriel
Paris 8^e







MAISON REVKA

De cette Russie exubérante, festive, chatoyante, à mi-pente du fantasme et du réel. Une Russie à Paris, la ville monde, lumière, spectacle et qui, mieux qu'une autre, partage le goût de la superbe.

Le lieu s'enroule sur 4 étages à la décoration bien tranchée. La multitude de salons privés, situés à l'étage, peuvent accueillir tous les types de célébrations allant du tête-à-tête aux grandes tablées plus festives.

L'été, Maison Revka se mue en un jardin spectaculaire parée de fleurs, de tissus et de lanternes pour des événements enchantés.

Semi-privatisation et privatisation sur demande

Cocktail : 250 personnes
Repas assis : 150 personnes

Maison Revka
59, Avenue Raymond Poincaré
Paris 16^e





LES TERRASSES SUR SEINE
UN AIR DE RIVIERA EN PLEIN PARIS



melba

Entre le Pont de la Concorde et le Pont Royal, face à l'emblématique Musée d'Orsay, cet ancien Vaporetto vénitien des années 30 a laissé place à un espace événementiel de 300 m², pensé comme un voyage dans le sud de l'Europe.

Matières naturelles, mobilier chaleureux et couleurs acidulées sont délicatement liés pour proposer un véritable havre de paix à l'atmosphère méditerranéenne. Chaque détail est pensé pour rappeler l'ambiance réconfortante d'une maison en bord de mer où l'on retrouve ses amis et profite de moments inoubliables.

Surface : 300m²

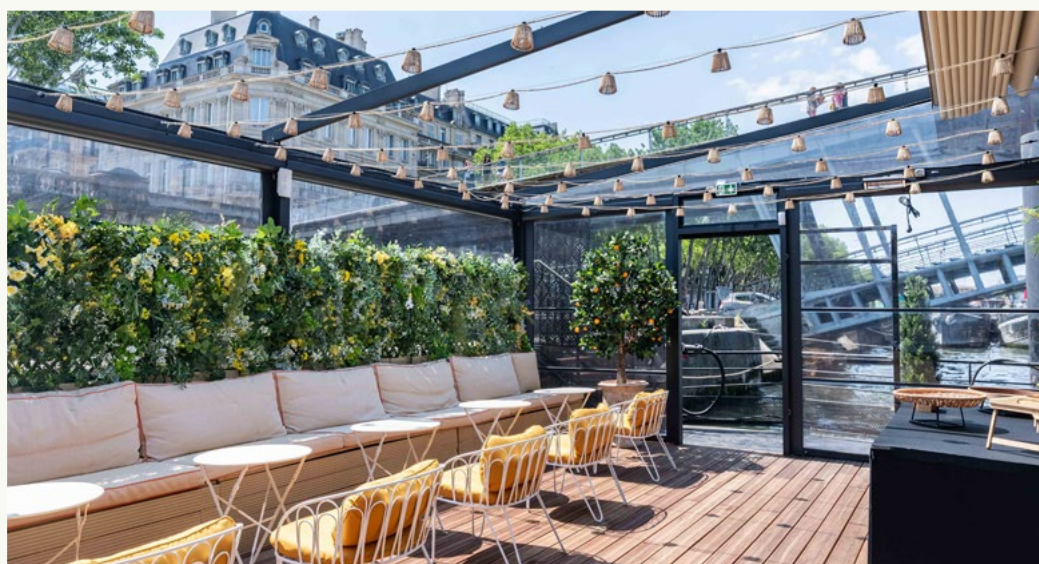
Cocktail : 220 personnes

Repas assis : 70 personnes

Conférence : 80 personnes

Melba

*Port de Solférino, Quai Anatole France
Paris 7^{ème}*



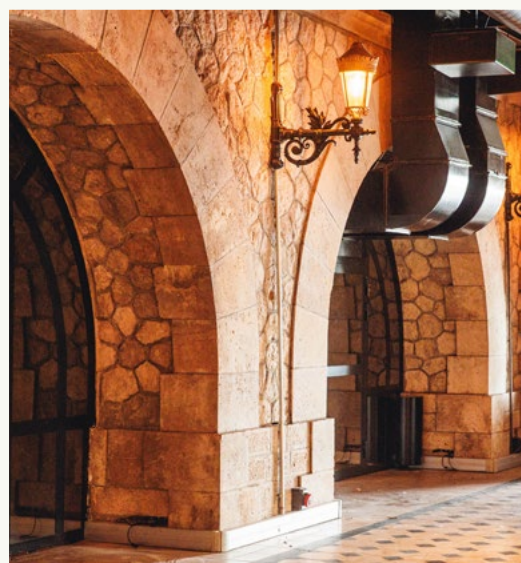
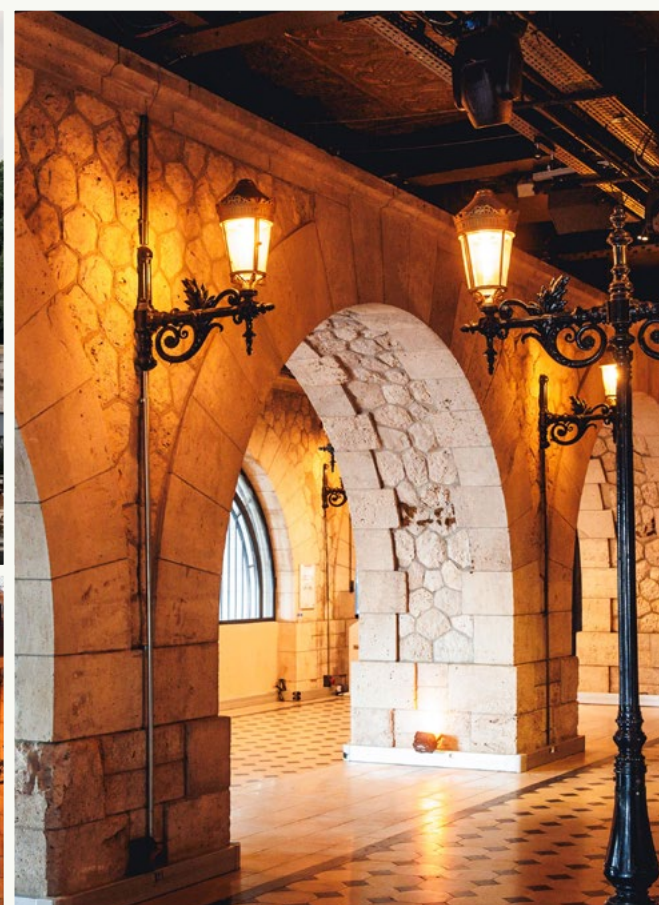
S O L U M

Ancien entrepôt naval de la Garde Royale, SOLUM se révèle sous la culée gauche du Pont Alexandre III, monument historique classé au Patrimoine Mondial de l'Unesco. Entre grandes voûtes et belles pierres, cet espace de caractère et sa somptueuse terrasse donnent vue sur le Grand Palais et la Tour Eiffel.

Surface : 1300m²
Cocktail : 950 personnes
Repas assis : 370 personnes
Conférence : 468 personnes

Solum
*Pont Alexandre III, Rive Gauche
Paris 7e*







BRIDGE

L'incontournable poumon festif et culturel caché sous le Pont Alexandre III donne naissance au Bridge: ce lieu hybride, expressif et festif répartis sur trois espaces modulables et personnalisables. Son architecture en pierre est préservée, mettant en valeur le patrimoine parisien, tandis que deux vastes terrasses viennent compléter l'ensemble, permettant de profiter des beaux jours au bord de la Seine.

Surface : 1 100m²

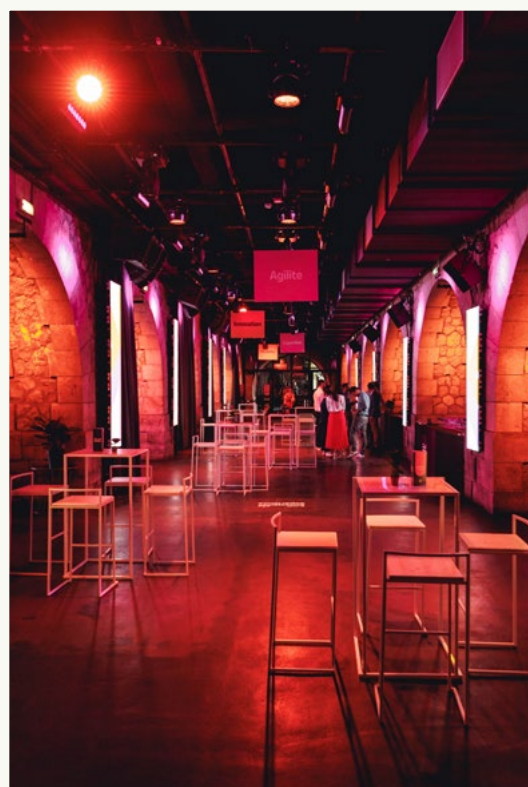
Cocktail : 1 100 personnes

Repas assis : 450 personnes

Conférence : 440 personnes

Bridge

*Pont Alexandre III
Port des Champs-Élysées
Paris 8^e*





MONSIEUR BLEU

Situé dans l'aile ouest du Palais de Tokyo, aux abords des Quais de Seine et face à la Tour Eiffel, Monsieur Bleu est un espace hybride, cosmopolite et international.

La salle principale de Monsieur Bleu offre un volume exceptionnel et majestueux avec une vue imprenable sur la Seine et la Dame de Fer. Le must aux beaux jours ? Son jardin, l'une des terrasses festives d'un Paris ensoleillé.

Semi-privatisation et privatisation sur demande

Cocktail : 280 personnes
Repas assis : 130 couverts

Monsieur Bleu
*20, Avenue de New-York
Paris 16^e*





LES TERRASSES CITADINES

LE CHIC PARISIEN À CIEL OUVERT



APICIUS

Au cœur de Paris mais avec Paris au cœur, en coulisse des Champs-Élysées, soudain Apicius.

Parmi les plus belles tables de Paris, où tout commence au jardin repensé en bucolique urbaine, en verdure rieuse. Niché face au charme de la bâtisse, à l'allure de petit château citadin, cette terrasse offre les plus beaux événements de la saison.

Semi-privatisation et privatisation sur demande

Dîner : 110 personnes
Cocktail : 450 personnes

Apicius
20, rue d'Artois
Paris 8^e







BARONNE

Plus qu'un simple restaurant, c'est une ode au raffinement où, derrière chaque porte-fenêtre, se révèlent les terrasses dédiées.

Baronne se révèle alors à ciel ouvert, dîne au vert,
trinque à la belle étoile.

Drôle de verdure pour une rencontre entre la bucolique et le citadin,
le talent d'un petit parc parisien et l'élan d'un chic bar-restaurant.

Un air de privilège avec des frondaisons, des floraisons, des arbres
et des colonnades, l'ombre d'une fière bâtisse et ces banquettes qui
s'alanguissent comme en garden party.

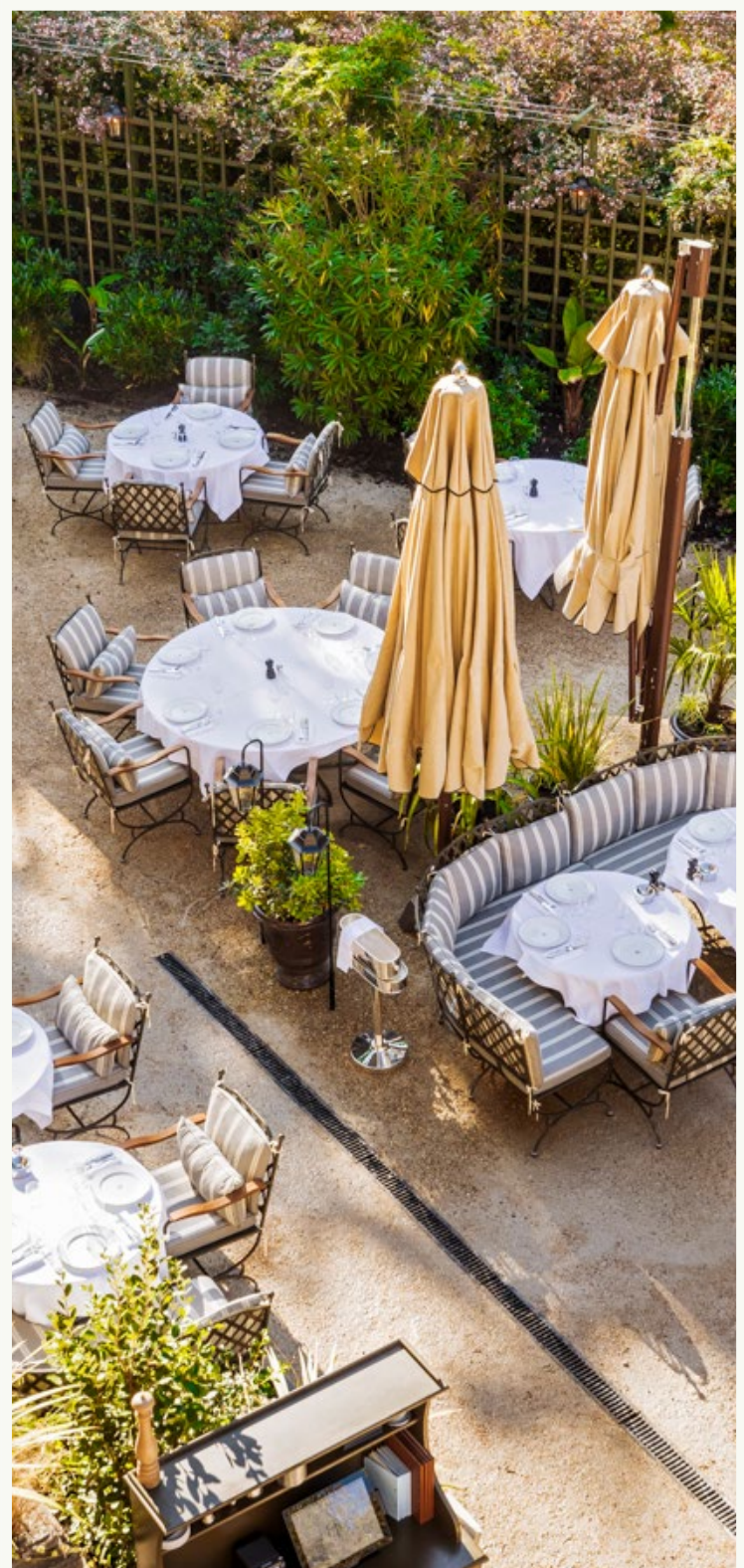
Semi-privatisation et privatisation sur demande

Repas assis : 170 personnes

Cocktail : 300 personnes

Baronne

*11, rue Berryer
Paris 8^e*





Gigi
Rigolatto

Avenue Montaigne, Gigi Rigolatto insuffle avec audace son héritage italien à l'élégance parisienne. Celui d'un art de recevoir comme seule l'Italie sait l'imaginer. Avec extravagance et élégance, convivialité et raffinement, joie de vivre et légèreté.

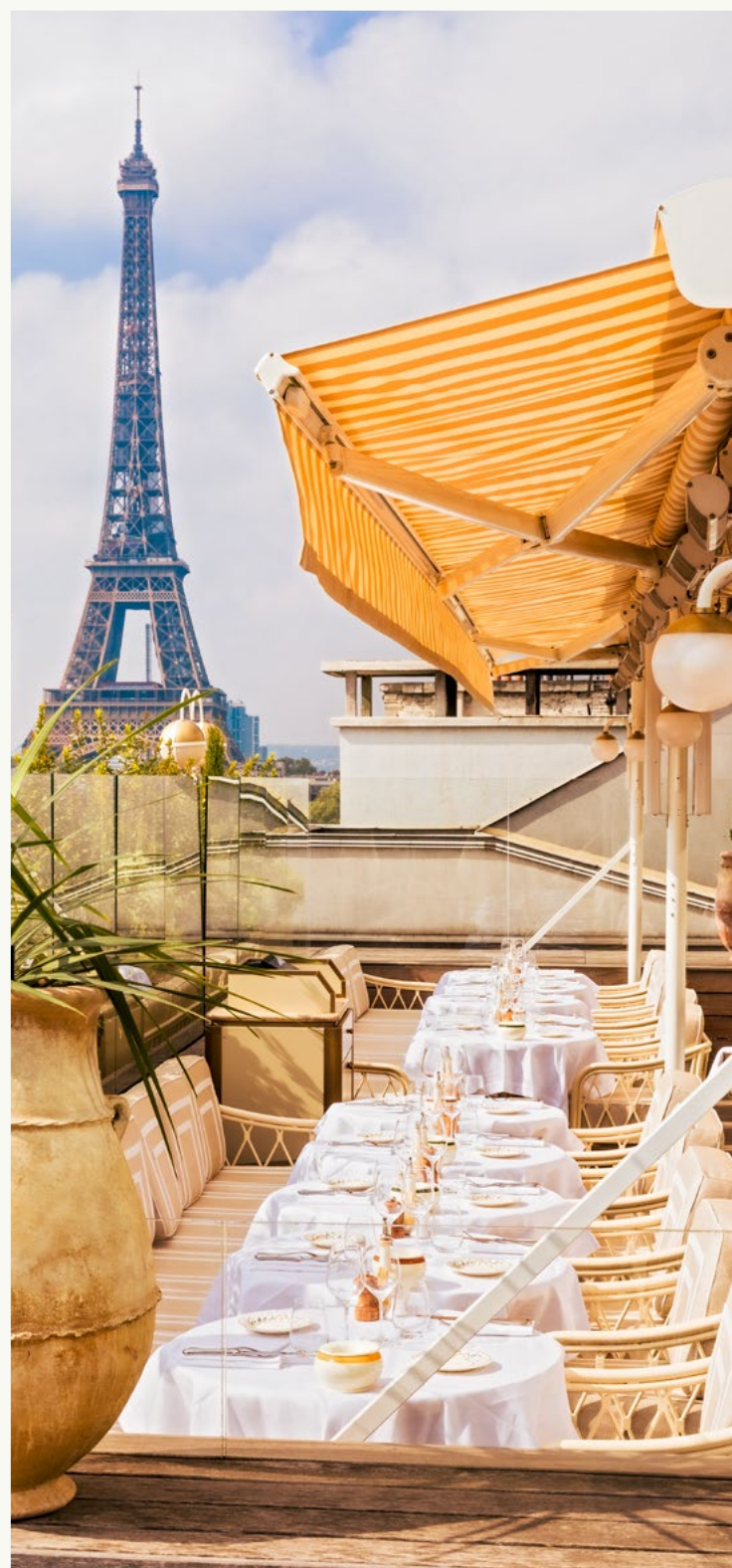
Signée de l'architecte franco-mexicain Hugo Toro, les enfilades de colonnes, les enduits à la chaux, le marbre jaune de Sienne et le travertin romain posent un décor grandiose digne d'un palais vénitien. Le restaurant se prolonge sur deux terrasses à ciel ouvert offrant chacune un point de vue remarquable sur Paris, l'une sur la tour Eiffel et l'autre sur l'avenue Montaigne, le dôme des Invalides en ligne de mire.

Semi-privatisation et privatisation sur demande

Cocktail : 300 personnes
Repas assis : 140 personnes

Gigi Rigolatto

*13, avenue Montaigne
Paris 8^e*



Beau CoCo

L'Opéra, cœur battant de quartier où se croisent l'énergie des Boulevards, le luxe de Vendôme, Paris qui va et le monde entier qui vient.

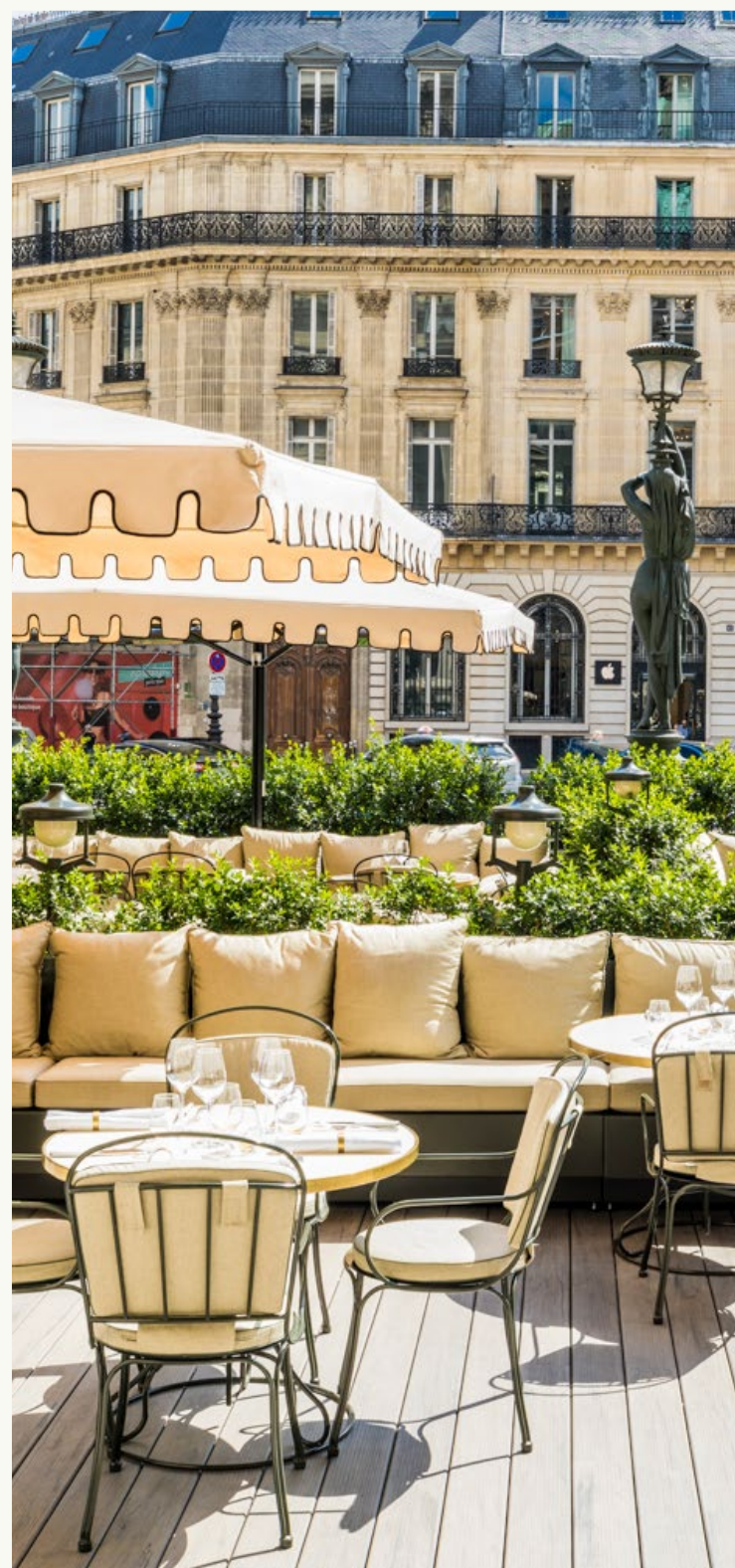
BeauCoCo est lieu de vie, une bulle hors du temps où la végétation luxuriante semble avoir repris ses droits. Imaginé dans une mise en scène ostensiblement glamour, le restaurant est prolongé sur une terrasse à ciel ouvert, l'une des plus grandes de la capitale.

Semi-privatisation et privatisation sur demande

Repas assis : 180 personnes
Cocktail dînatoire : 350 personnes

BeauCoCo
Palais Garnier
1, place Jacques-Rouché
Paris 9^e







IL
BAMBINI
CLUB

Au Palais de Tokyo, l'Italie insouciant et rieuse va vivre sa vie, à grands coups de fiesta, bellezza et pasta!
Bienvenue chez Il Bambini Club.

Dedans, c'est l'Italie solaire, libre et généreuse qui vous reçoit, avec des lustres géants suspendus, des tables hautes et basses, intimes ou de partage, avec des formes et des courbes travaillées pour donner une sensation enveloppante et chaleureuse.

Dehors, sur le parvis du Palais de Tokyo, la table prendra des airs d'aperitivo à l'italienne.

Semi-privatisation et privatisation sur demande

Surface : 360m²

Cocktail : 250 personnes

Repas assis : 140 personnes

Il Bambini Club

*13, Avenue de New-York
Paris 16^e*





LES ÉCHAPPÉES AUX PORTES DE PARIS

DES HAVRES D'EXCEPTION POUR UNE PAUSE HORS DU TEMPS





Le Château de Longchamp est le premier grand lieu événementiel éco-responsable de Paris. Il s'inscrit dans le domaine de Longchamp, un parc boisé de trois hectares, où la nature offre un cadre verdoyant.

Aménagé sur trois niveaux, il répond à toutes les configurations. Sa salle de réception, rafraîchissante et épurée se prolonge, grâce à ses grandes baies vitrées, sur l'élégante terrasse du château. Aux allures de jardin, elle alterne entre zones ombragées et rayons de soleil chaleureux pour des événements en plein air uniques.

Surface: 350m²

SALLE DE RECEPTION & TERRASSE

Cocktail : jusqu'à 450 personnes
Repas assis : jusqu'à 200 personnes
Conférence : jusqu'à 200 personnes

SALLES DE SOUS-COMMISSION

Cocktail : jusqu'à 250 personnes
Repas assis : de 28 à 42 personnes
Conférence : de 39 à 98 personnes

Le Château de Longchamp

Domaine de Longchamp

*1, carrefour de Longchamp
Paris 16^e*





PARISLONGCHAMP

L'hippodrome ParisLongchamp, symbole d'élégance et de prestige, offre des espaces d'exception pour vos événements estivaux. Niché dans un écrin de verdure, cet espace majestueux marie le raffinement de son architecture à la splendeur naturelle de ses vastes terrains.

Il propose une variété d'espaces, allant du rooftop aux salles de réunion, en passant par les tribunes, les jardins et la brasserie qui s'adaptent selon vos besoins. En été, ses terrasses et espaces extérieurs accueillent vos réceptions, cocktails et soirées dans une atmosphère vivifiante, tout en offrant des vues imprenables sur les champs de courses et les jardins alentours.

Surface totale : 10 000m²

Capacités : de 180 à 3 000 personnes

PANORAMA ET SA TERRASSE

Cocktail : 600 personnes
Repas assis : 400 personnes
Conférence : 400 personnes

PAVILLON DE L'AMPHITHÉÂTRE

Cocktail : 700 personnes
Repas assis : 480 personnes
Conférence : 600 personnes

BRASSERIE PARISLONGCHAMP

Cocktail : 500 personnes
Repas assis : 300 personnes
Conférence : 225 personnes

JARDIN DE L'AMPHITHÉÂTRE

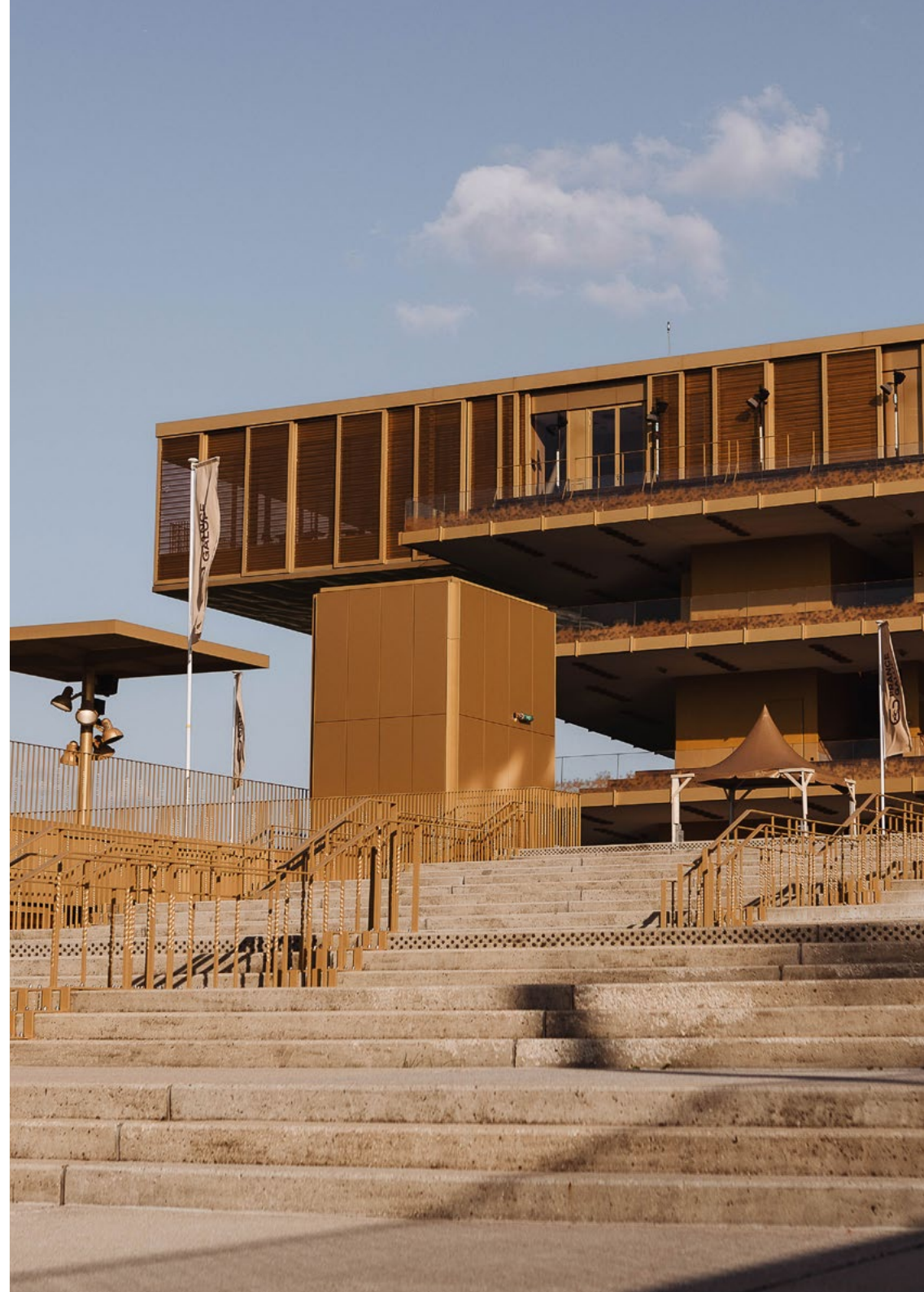
Cocktail : 3 000 personnes
Repas assis : 2 000 personnes
Conférence : 600 personnes

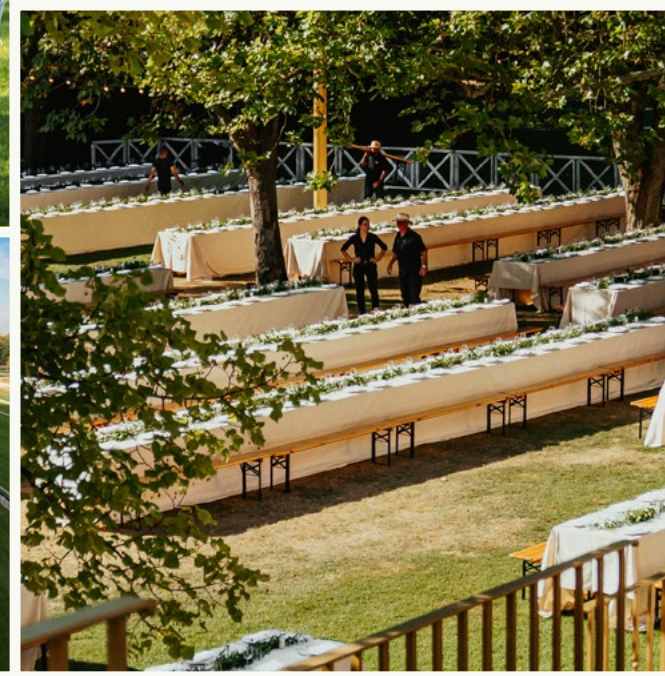
LES SALONS

de 80 à 200 personnes

ParisLongchamp

*2, route des Tribunes
Paris 16^e*







L'Orangerie est idéalement placée dans le Jardin des Serres d'Auteuil, noyée dans un écrin de végétation rafraîchissante, peuplée de plantes tropicales et de massifs botaniques. Ce cadre végétal, aux portes de l'effervescence parisienne, offre un refuge hors du temps pour s'évader le temps d'un événement.

Surface totale de 1 040 m² :
Plus de 5 espaces allant de 111 m² à 425 m²
Cocktail : 400 personnes
Repas assis : 270 personnes
Conférence : 330 personnes

L'Orangerie d'Auteuil
2, boulevard d'Auteuil
Paris 16^e







LE MANOIR

Charmante et imposante demeure au style cottage, le Manoir des Pavillons des Étangs offre un cadre champêtre et bucolique, à deux pas de la capitale. Avec ses volumes spacieux et sa terrasse donnant sur le parc et ses deux étangs, le Manoir crée l'ambiance parfaite pour des événements aux allures de séjour à la campagne.

Le Manoir se privatise seul ou en complément du Pigeonnier.

Surface : 560m²

Cocktail : 300 personnes

Repas assis : 150 personnes

Conférence : 180 personnes

Pavillons des Étangs

50, route de l'Étoile

Paris 16^e





LE PIGEONNIER

Le Pigeonnier, niché au coeur du parc des Pavillons des Étangs, est un bâtiment de style industriel aux volumes impressionnants. Sa structure en verre et bois permet à la nature et à la lumière extérieure de s'immiscer, offrant des scénographies qui se métamorphosent au gré des heures de la journée et des saisons.

Le Pigeonnier se privatise seul ou en complément du Manoir.

Surface : 360m²

Cocktail : 346 personnes

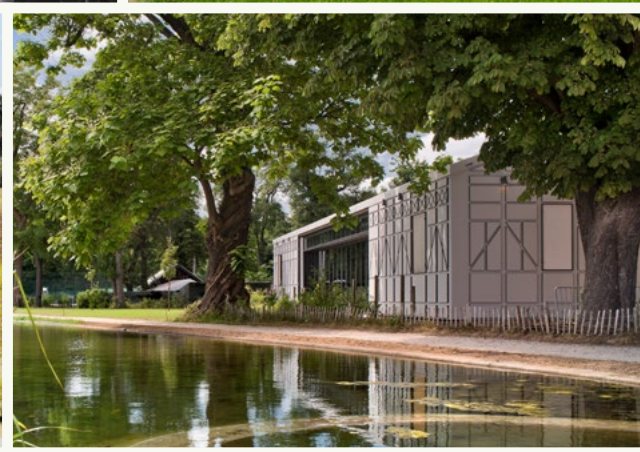
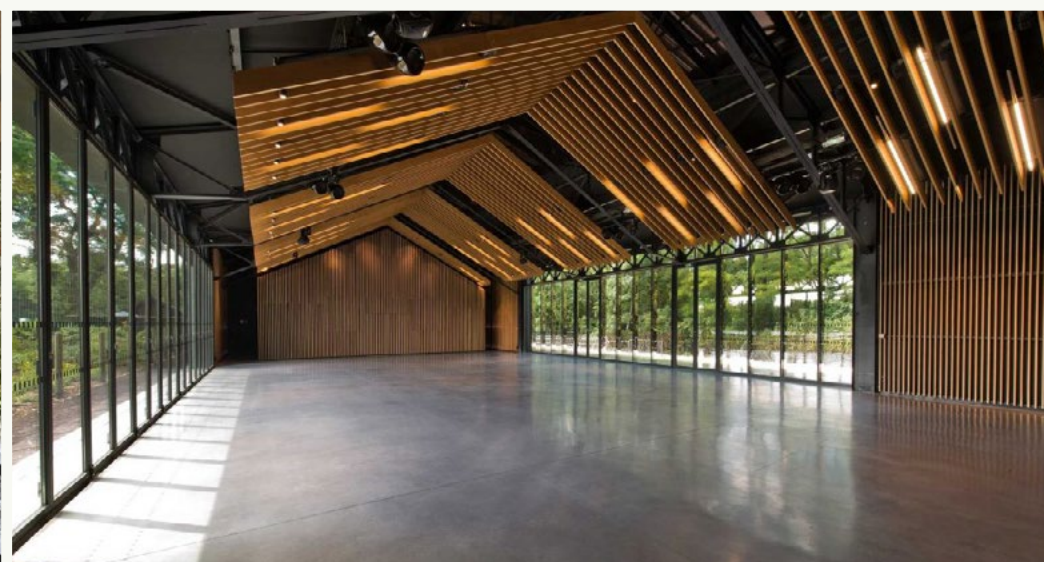
Repas assis : 250 personnes

Conférence : 346 personnes

Pavillons des Étangs

50, route de l'Étoile

Paris 16^e





· A B B A Y E ·
D E S V A U X - D E -
· C E R N A Y ·

Comme un immense terrain de jeu au cœur d'une nature préservée, l'Abbaye des Vaux-de-Cernay promet de faire de chaque instant un rêve éveillé. Avec son service attentionné au plus haut degré, l'intimité enveloppante de ses chambres, la générosité de ses espaces communs aussi grandioses que chaleureux et l'infinie palette de ses activités, le domaine nous transporte dans cette incroyable maison à 45 minutes de Paris.

Au fil des 4 saisons, au coin du feu ou au bord du lac, entre ressourcement, nourritures terrestres et moments d'exception, chacun écrit sa propre expérience à l'Abbaye des Vaux-de-Cernay.

Abbaye des Vaux de Cernay
Domaine de l'Abbaye des Vaux de Cernay
78720 Cernay-la-ville



